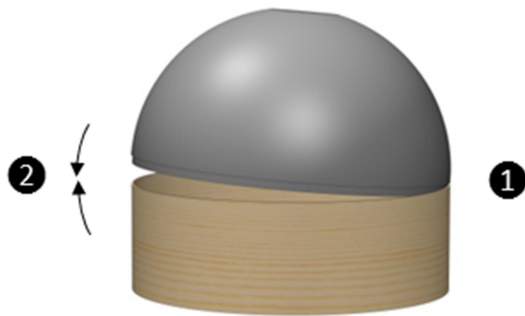
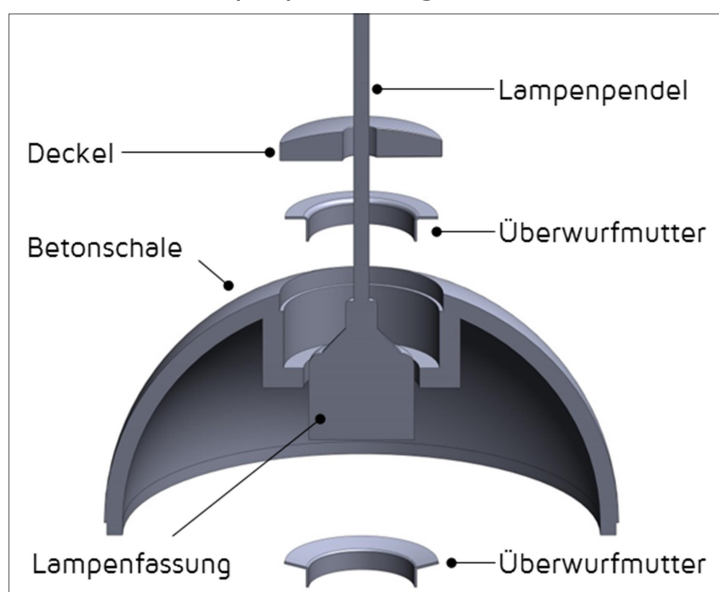


Montage

Die Hängeleuchte besteht aus einer Betonschale und einem Furnierschirm, die wie unten skizziert zusammengesetzt werden können.



Der Deckel kann nach der Aufhängung der Leuchte am Lampenpendel angebracht werden.



Zum Betrieb der Leuchte wird ein Lampenpendel mit einer E27-Fassung mit Außengewinde und zwei Überwurfmutter benötigt, die nicht im Lieferumfang enthalten sind. Die Hängeleuchte wird zwischen zwei Überwurfmutter am Lampenpendel befestigt. Die Anordnung kann der Skizze oben entnommen werden. Achten Sie darauf, dass die Schraubringe der Mutter nach unten zeigen und der obere Ring möglichst weit oben auf die Fassung geschraubt wird, sonst steht die Fassung möglicherweise über.

Hinweis zur Aufhängung

Das Gewicht des Lampenschirms beträgt ca. 1,4 kg. Stellen Sie sicher, dass die Befestigung des Lampenpendels an der Decke diese Last dauerhaft aufnehmen kann.

Geeignete Leuchtmittel

- konventionelle Glühlampen
- LED-Leuchtmittel in Glühlampenform

Die Verwendung von konventionellen Glühlampen mit hoher Wattzahl setzt qualitativ hochwertige Fassungen voraus, da die Hitzeentwicklung erheblich sein kann. In der Betonschale sind Luftöffnungen angebracht, die der Abführung der Hitze dienen. Trotzdem könnte die entstehende Hitze bei ungeeigneter Auswahl die Fassung beschädigen. Erkundigen Sie sich im Fachgeschäft oder bei Ihrem Elektroinstallateur nach geeigneten Kombinationen.

Verwendung und Reinigung

Die Hängeleuchte ist nur für Innenräume geeignet. Der Beton ist unbehandelt und kann Schmutz, insbesondere in flüssiger Form, aufnehmen. Bei verwendungsgerechtem Gebrauch ist jedoch nur mit Staubablagerungen zu rechnen, die mit einem fusselfreien feuchten Tuch abgewischt werden können. Die Betonschale darf nicht mit materialabtragenden Reinigungsmitteln behandelt werden, sonst wird die innenliegende andersfarbige Gesteinskörnung freigelegt und sichtbar.

Der Furnierschirm ist mit Holzöl behandelt und kann ebenfalls mit einem feuchten Tuch gereinigt werden. Die Oberfläche ist kurzzeitig feuchtigkeitsabweisend. Versehentlich aufgebraute Flüssigkeit sollte rasch abgewischt werden, sonst könnten sich Schmutzränder bilden.

Verwendete Materialien

- Eingefärbter Möbelvergussbeton
- Lärchenstarkfurnier, geölt

Die Anordnung der Luftblasen im Beton ist zufällig und weist daher Schwankungen auf. Die Farbgebung kann trotz größter Sorgfalt in Nuancen abweichen.

Der Furnierschirm ist von unten betrachtet nicht kreisrund. Zum einen ist die Überlappung zur Verklebung des Schirms dafür verantwortlich, zum anderen sind Aufbau des Holzes und Schnittführung zufallsbehaftet und sorgen für Spannungszustände im Holz. Die Abweichung von der kreisrunden Form wird möglichst gering gehalten, kann aber nicht verhindert werden.

Herkunft

Die Hängeleuchte wurde in Einzelfertigung in Hamburg produziert.

Entwurf und Herstellung: Michael Bierer